



Scanning the markets
for your investments

onemarkets

J.P. Morgan Emerging Countries Fund

Un comparto di onemarkets Fund

CARATTERISTICHE DEI MERCATI EMERGENTI

- **POTENZIALITÀ DI CRESCITA:** la crescita dei mercati emergenti rappresenta quasi il 60% della crescita globale. I mercati emergenti rappresentano il 50% del PIL globale¹.
- **POPOLAZIONE GIOVANE E CLASSE MEDIA IN CRESCITA:** continua a crescere il numero di persone che percepiscono un reddito medio².
- **SVILUPPO DELLE INFRASTRUTTURE:** nei Paesi Emergenti i progetti infrastrutturali sostengono la creazione dei posti di lavoro e stimolano una crescita inclusiva.
- **VALUTAZIONI INTERESSANTI,** l'aumento dei prezzi delle materie prime e l'inizio dei cicli di allentamento delle banche centrali offrono potenziali opportunità di acquisto a lungo termine.

OBIETTIVO DELLA STRATEGIA DI INVESTIMENTO

- **DIVERSIFICAZIONE:** gli investimenti nei mercati emergenti sono un modo per diversificare gli investimenti in portafoglio dal punto di vista geografico, settoriale e di selezione dei titoli. La diversificazione non garantisce profitti né protezione da perdite.
- **CAMBIAMENTO STRUTTURALE:** Il fondo parteciperà nel cambiamento strutturale in termini di investimenti patrimoniali e opportunità di crescita che possono derivare dai settori dei mercati emergenti. Il cambiamento climatico è un tema di investimento fondamentale.
- **DIMENSIONI DEL MERCATO:** i mercati emergenti rappresentano un'asset class importante che può rivestire un ruolo significativo in un portafoglio diversificato. Tuttavia, sono spesso considerati solo come esposizione tattica e soggetti a scelte emotive del momento a causa della loro alta volatilità (politica, economica e finanziaria). Un approccio diversificato con una propensione media al rischio consente un'esposizione solida nel lungo periodo.
- Il fondo investe (direttamente o indirettamente) almeno l'80% dei suoi asset in titoli azionari e strumenti collegati alle azioni che sono economicamente legati ai mercati emergenti. Utilizza l'indice MSCI Emerging Markets come benchmark³.

¹Fonte: J.P. Morgan Asset Management, United Nations, World Bank. Aggiornamento: 31 ottobre 2023.

²Fonte: J.P. Morgan Asset Management, Brookings Institute. Aggiornamento: 31 ottobre 2023.

³L'indice non è utilizzato dal Fondo come benchmark ai sensi del Regolamento Benchmark in quanto non viene impiegato con la finalità di tracciare il rendimento o definire l'asset allocation del portafoglio del Fondo.

LA FAMIGLIA ONEMARKETS FUND E IL FONDO

Scansioniamo costantemente i mercati globali per identificare opportunità di investimento innovative. Attraverso **onemarkets** offriamo una gamma unica e in continua crescita di strategie di investimento che combinano l'esperienza del Gruppo UniCredit con la conoscenza di asset manager leader di mercato. I portafogli delle soluzioni **onemarkets** sono gestiti da società del gruppo UniCredit⁴ o, in alcuni casi, da selezionate società di asset management. La performance dei fondi è monitorata attentamente dagli esperti di UniCredit per garantire la coerenza della qualità e dei profili di rischio-rendimento definiti durante l'intero ciclo di mercato.

onemarkets J.P. Morgan Emerging Countries Fund è un Fondo istituito da UniCredit Invest Lux S.A. (Management Company) la cui gestione è delegata a J.P. Morgan Asset Management. **onemarkets Fund** è la piattaforma di Fondi UCITS⁵ di UniCredit.

INTERVISTA AL GESTORE DEL FONDO



- ANUJ ARORA
- Head of Emerging Markets & Asia Pacific Equities Team e Gestore del Portafoglio
- Basato a Londra
- In J.P. Morgan A.M. dal 2006

onemarkets Fund
in collaborazione con
J.P.Morgan
ASSET MANAGEMENT

1. QUALI SONO LE CARATTERISTICHE DISTINTIVE DI QUESTO FONDO?

- La ricerca approfondita e l'esperienza locale della piattaforma EMAP (Emerging Markets and Asia Pacific Equities) di J.P. Morgan Asset Management rappresentano le fondamenta del fondo.
- La piattaforma di investimento J.P. Morgan AM consente agli investitori di accedere a oltre 1.300 società dei mercati emergenti analizzate da un team di oltre 100 gestori e analisti degli investimenti, uno dei team più grandi e longevi del settore.

2. COME È COSTRUITO IL PORTAFOGLIO?

- Il fondo è adeguatamente diversificato, con 400 – 800 titoli in portafoglio.
- Approccio multi-manager che combina Global Emerging Markets (GEM), gestori regionali o di singoli paesi, con stili di investimento core, value e growth.
- La qualifica del fondo come prodotto finanziario ai sensi dell'Art. 8 (1) SFDR⁶ è supportata da un processo di ricerca di investimento che integra le caratteristiche ESG.
- Un portafoglio ben diversificato con un budget di rischio medio e un obiettivo di performance a lungo termine comporta che i clienti possono assumere una visione a lungo termine necessaria per sfruttare le opportunità di crescita strutturale dei mercati emergenti.

3. COME FUNZIONA IL PROCESSO DI SELEZIONE?

- La strategia del fondo mira a investire solo in selezionate società dei mercati emergenti, dalla Cina all'India, dal Sudafrica al Cile.
- Il fondo si pone come obiettivo quello di avere un rischio medio che aiuta gli investitori ad adottare un approccio di investimento strutturale di lungo periodo nell'azionario dei mercati emergenti, che è necessario per trarre vantaggio dal profilo di rischio / rendimento medio.
- Il processo di ricerca e investimento è affidato al team EMAP di J.P. Morgan Asset Management, che ha una lunga esperienza di investimento nei mercati emergenti. Il team investe in Asia da più di 50 anni e ha lanciato la prima strategia dedicata al mercato cinese nel 1994.
- Il team fa leva sulla combinazione di esperienza settoriale (47 analisti del team di ricerca), geografica (26 specialisti di singoli paesi) e macroeconomica (3 analisti macro e quantitativi), che ha reso il team un riferimento nel processo di ricerca. Ciò ha anche consentito di capitalizzare le opportunità con l'accesso a nuovi mercati, come quello delle azioni domestiche cinesi (A-shares).

4. QUAL È IL PROCESSO DI INVESTIMENTO?

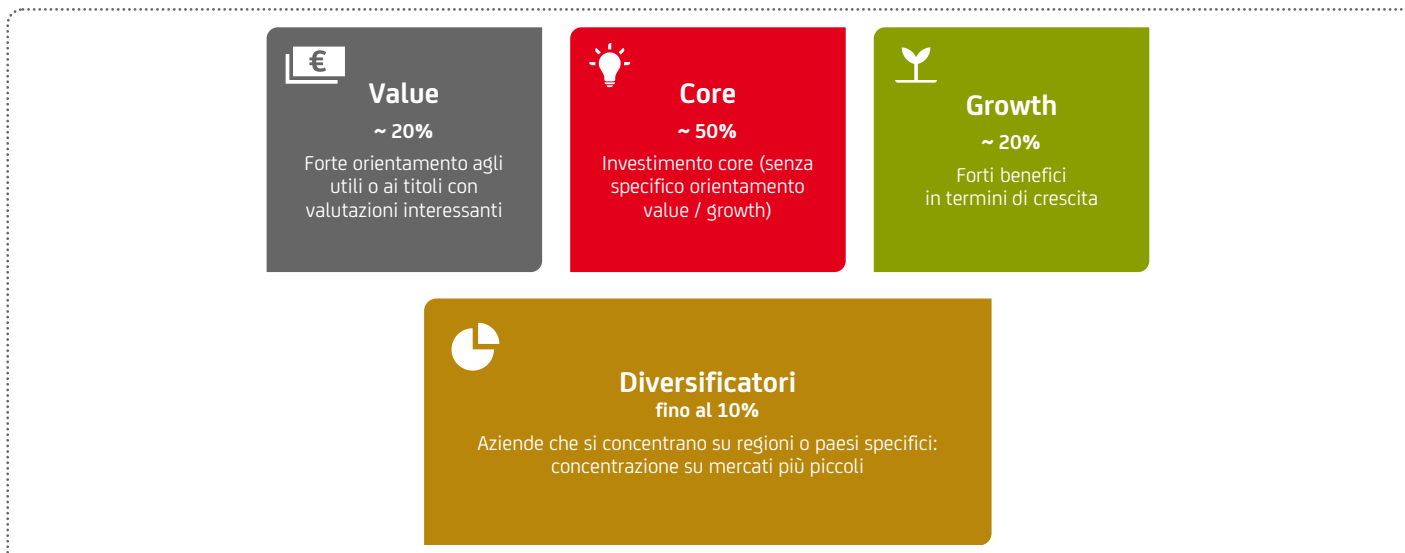
- Il portafoglio è altamente diversificato in quanto è il risultato di un approccio flessibile nella gestione dell'esposizione alle aree geografiche, ai singoli paesi e stili di investimento e sfrutta le migliori idee di investimento nei mercati emergenti
- La strategia di investimento è caratterizzata da un budget di rischio medio, con l'obiettivo di ridurre al minimo rischi di mercato non necessari e monitorare i rischi a livello di settore e paese. Il risultato è una diversificazione per stili e approcci di investimento che consente al team di gestione del fondo di mitigare le fasi di ribasso che naturalmente caratterizzano questi mercati, e di offrire agli investitori migliori rendimenti che sono coerenti con il livello di rischio del portafoglio.

⁴I portafogli dei fondi sono gestiti da entità che fanno parte del Gruppo UniCredit, ovvero Schoellerbank Invest AG, UniCredit International Bank (Luxembourg) S.A., UniCredit Invest Lux S.A. and ZB Invest Ltd.

⁵Undertakings for Collective Investment in Transferable Securities (=UCITS), ossia Organismi di Investimento Collettivo in Valori Mobiliari.

⁶SFDR – Sustainable Finance Disclosure Regulation. Si confronti la pagina internet <https://www.invest.unicredit.lu/eu/it/en/fund-platform/esg.html> per le informazioni sulla sostenibilità relative a Structured Invest.

5. ALLOCAZIONE DEL PORTAFOGLIO



Fonte: J.P. Morgan Asset Management, onemarkets Funds J.P. Morgan Emerging Countries Fund. La strategia è gestita attivamente. Le posizioni sono espone in relazione all'indice MSCI EM (EMERGING MARKETS). Titoli, ponderazioni settoriali, allocazioni sono soggetti a revisione del team di gestione senza notifica alcuna. Dati al 31 dicembre 2023.

PROFILO DEI POTENZIALI INVESTITORI

- Un investimento in questo Fondo è pensato per gli investitori che sono in grado di valutare i rischi e il valore economico dell'investimento.
- L'investitore deve essere disposto ad accettare una volatilità significativa e perdite di capitale potenzialmente elevate al fine di ottenere performance potenzialmente più alte.
- Il Fondo è destinato a investitori con un orizzonte di investimento di lungo termine.

CARTA D'IDENTITÀ DEL FONDO

Nome del Fondo		onemarkets J.P. Morgan Emerging Countries Fund				
Tipo di Fondo	Azionario Paesi Emergenti					
Classi di investimento	A	B****	C*****	CHP*****	C-USD*****	CD-USD*****
Indicatore Sintetico di rischio (SRI)*	4 – L'indicatore di rischio presuppone che il prodotto sia mantenuto per 4 anni					
ISIN	LU2503834520	LU2606421621	LU2503834447	LU3201287144	LU2693799285	LU2693799103
Soglia Minima	EUR 10.000	EUR 100	EUR 100	EUR 100	EUR 100	EUR 100
Valuta	EUR					
Dist / Acc	Accumulo	Accumulo	Accumulo	Accumulo	Accumulo	Distribuzione
Classificazione SFDR**	Articolo 8					
Benchmark	NO					
COSTI UNA TANTUM DI INGRESSO O DI USCITA***						
Commissioni di ingresso	Fino al 4,00%	--	Fino al 3,50%	Fino al 3,50%	Fino al 3,50%	Fino al 3,50%
Costi di uscita	--	2,55%****	--	--	--	--
COSTI CORRENTI REGISTRATI OGNI ANNO***						
Commissioni di gestione e altri costi amministrativi o di esercizio	2,21%	2,54%	2,54%	2,45%	2,45%	2,45%
Costi di transazione	0,17%	0,17%	0,17%	0,17%	0,17%	0,17%

Ultimo aggiornamento: Febbraio 2026

*SRI – L'indicatore sintetico di rischio è un'indicazione del livello di rischio di questo prodotto rispetto ad altri prodotti. Mostra quanto è probabile che il prodotto perda denaro a causa del movimento dei mercati o perché non siamo in grado di pagarti. La categoria più bassa non implica che non vi sia alcun rischio. L'SRI può cambiare nel tempo. Per ulteriori dettagli, fare riferimento al KID.

**SFDR – Regolamento sull'informativa sulla sostenibilità nel settore dei servizi finanziari. Informazioni sugli aspetti legati alla sostenibilità sono disponibili su <https://www.investunicredit.lu/it/it/fund-platform/esg.html>. La decisione di un investitore di investire nel Fondo deve tenere conto di tutte le caratteristiche o gli obiettivi dei Fondi. Questo prodotto finanziario promuove caratteristiche Ambientali/Sociali (E/S), ma non ha come obiettivo un investimento sostenibile.

***Per informazioni su costi, oneri e altre spese si rimanda al prospetto informativo e al KID disponibili all'indirizzo <https://www.investunicredit.lu/it/it/html>

****La commissione di rimborso sarà ridotta linearmente nel corso del periodo di detenzione di 3 anni dal 2,55% allo 0% (ad esempio: 1,7% (2,55%-0,85%) in caso di rimborso dopo 1 anno). Le azioni di Classe B saranno convertite automaticamente in azioni di Classe C dopo tre anni di detenzione.

*****Le azioni di Classe C non sono sottoscrivibili dagli investitori. Le azioni di Classe C vengono assegnate automaticamente ai titolari di azioni di Classe B, in sostituzione di queste ultime, allo scadere del terzo anno di investimento.

PRINCIPALI RISCHI E INFORMAZIONI

RISCHI




- Nella misura in cui il Fondo investe un'ampia quota del suo patrimonio in un numero limitato di settori, industrie o emittenti, o all'interno di un'area geografica limitata, il suo livello di rischio può essere superiore rispetto a quello di un fondo che investe su un universo più ampio.
- Il Fondo può investire in strumenti, come i derivati, che potrebbero non onorare i propri impegni in futuro, esponendo i relativi comparti a perdite finanziarie.
- I mercati emergenti sono meno stabili rispetto ai mercati sviluppati e pertanto comportano rischi più elevati, tra cui rischi di mercato, di liquidità, di valuta e di tasso d'interesse, nonché il rischio di una maggiore volatilità.
- I prezzi delle azioni possono subire significative oscillazioni in quanto dipendono dalla situazione economica e politica generale.
- Se il Fondo investe in altri OICVM / OICR (organismi di investimento collettivo in valori mobiliari o del risparmio), può essere soggetto a ulteriori commissioni d'investimento, che potrebbero erodere ulteriormente eventuali profitti.
- Può verificarsi il rischio che contratti, prestiti di titoli, operazioni di pronti contro termine e tecniche basate su strumenti derivati vengano interrotti a causa, ad esempio, di un fallimento. Un fondo può essere tenuto a coprire le perdite subite.
- L'integrazione nel processo di investimento di fattori ESG e di sostenibilità che presuppongono attività di monitoraggio e di coinvolgimento più ampie, può avere un impatto sul valore degli investimenti e, di conseguenza, sui rendimenti.

DISCLAIMER

QUESTA È UNA COMUNICAZIONE DI MARKETING. È necessario prendere visione del prospetto di onemarkets Fund (il "Fondo") e del documento contenente le informazioni chiave (KID) prima di prendere qualsiasi decisione finale di investimento. Il presente materiale non deve essere considerato una previsione, una ricerca o un consiglio di investimento e non è una raccomandazione, un'offerta all'acquisto o alla vendita di titoli o all'adozione di qualsiasi strategia di investimento; ha esclusivamente finalità pubblicitarie, non costituisce un consiglio di investimento, legale, contabile o fiscale. Il presente documento contiene informazioni relative al Comparto onemarkets J.P. Morgan Emerging Countries Fund (il "Comparto") del Fondo, un organismo di investimento collettivo in valori mobiliari (OICVM), ai sensi della Parte I della Legge lussemburghese del 17 dicembre 2010, relativa agli organismi di investimento collettivo del risparmio, e sue modifiche, nella forma di società di investimento a capitale variabile, iscritta al Registro del Commercio e delle Imprese del Lussemburgo con il numero B 271.238. Il Comparto è registrato per la distribuzione e la commercializzazione nelle giurisdizioni elencate nel prospetto, in conformità con le normative applicabili. Per informazioni complete e accurate sul Fondo e i suoi comparti (comprese le politiche di investimento, le strategie, i rischi correlati, i relativi costi e commissioni, ...) si invita a consultare i documenti del Fondo menzionati di seguito. I potenziali investitori dovrebbero esaminare se i rischi associati all'investimento nei Comparti siano adeguati alla loro situazione e dovrebbero inoltre assicurarsi di comprendere appieno la struttura dei Comparti e il rischio associato all'investimento. In caso di dubbio, si raccomanda di consultare un consulente finanziario per stabilire se l'investimento nei Comparti sia adeguato. Il valore delle quote e l'utile di un investimento nel Fondo potrebbero diminuire o aumentare, a seconda delle condizioni di mercato. I Comparti non offrono alcuna garanzia di rendimento. Le performance passate, inoltre, non sono indicative dei risultati futuri. I rendimenti presentati non tengono conto di eventuali commissioni e costi sostenuti per la sottoscrizione e il riscatto delle azioni. Non è indirizzato ad alcuna "US Person" come definita nel Securities Act del 1933 e nel prospetto della Società (il "Prospetto"). Il Prospetto, il KID e ulteriori documenti e moduli relativi ai Comparti non sono disponibili per gli investitori in alcuni Paesi nei quali il Fondo non è registrato e non è offerto a fini di distribuzione e marketing.

Prima di prendere qualsiasi decisione finale di investimento, è necessario leggere il documento contenente le informazioni chiave (KID) disponibile in una lingua ufficiale dei vostri Paesi di residenza e il Prospetto (disponibile in inglese e nella rispettiva lingua locale, considerando la versione inglese come quella legalmente vincolante) e lo statuto del Fondo (in inglese), che sono disponibili all'indirizzo <https://www.invest.unicredit.lu/it/it.html> e possono essere ottenuti in versione cartacea gratuitamente su richiesta dell'investitore, unitamente alle ultime relazioni annuali e semestrali presso gli uffici della Società di Gestione (come di seguito definita) e presso le sedi dei distributori. Una sintesi dell'informativa sui diritti dell'investitore e sugli strumenti di ricorso collettivo è disponibile in lingua inglese all'indirizzo: <https://www.invest.unicredit.lu/it/it/fund-platform/chi-siamo.html>. Questo messaggio pubblicitario è stato pubblicato da UniCredit Invest Lux S.A., società di gestione del Fondo. UniCredit Invest Lux SA (la "Società di Gestione") è stata costituita il 16 novembre 2005 nel Granducato del Lussemburgo come società per azioni ("société anonyme") a tempo indeterminato ed è iscritta presso il Registro delle Imprese e del Commercio del Lussemburgo, Registre de Commerce et des Sociétés, con il numero B 112.174. La Società di Gestione ha la propria sede sociale in 1 Avenue de l'Aéroport, 1110 Senningerberg, Granducato del Lussemburgo, ed è parte del Gruppo UniCredit. La società di gestione può decidere di interrompere gli accordi di commercializzazione delle quote del suo organismo di investimento collettivo conformemente all'articolo 93a della Direttiva 2009/65/CE.

CONTATTI UNICREDIT

I nostri riferimenti	Per ulteriori informazioni consultare:
 InfoLine: 800 575 757	 www.onemarkets.it
 e-mail: onemarkets@unicredit.eu	www.unicredit.it