

Scanning the markets  
for your investments

**onemarkets**

# Allianz Global Equity Future Champions Fund

Un comparto di **onemarkets** Fund

## CARATTERISTICHE DEL FONDO

- **La sostenibilità per creare valore nel lungo termine:** Le società leader in termini di processi e attività sostenibili potrebbero **beneficiare di fattori strutturali**, quali interventi legislativi e normativi, volti a rispondere alle sfide della sostenibilità e all'aumento della domanda di modelli di consumo più sostenibili.
- **Investimento in azioni globali:** questi mercati sono influenzati da eventi macroeconomici o legati all'andamento di settori o società, possono quindi comportare rischi più elevati rispetto ad altre classi di investimento, ma allo stesso tempo generare rendimenti più interessanti nel lungo periodo.
- **Importanza della diversificazione a livello globale:** Investire in mercati sviluppati a livello globale amplia le **opportunità di identificare società sostenibili** e contribuisce a diversificare i rischi derivanti da investimenti concentrati in singole aree geografiche.

## OBIETTIVO DELLA STRATEGIA DI INVESTIMENTO

- Investimenti diversificati in società globali **leader nei criteri di sostenibilità** a livello geografico e settoriale.
- Valutazione complessiva della società sia sulla sostenibilità che sugli aspetti finanziari.  
La selezione delle società si basa su:
  - L'approccio di Allianz Global Investors (AllianzGI) in merito ai fattori ambientali, sociali, di governance, di diritti umani e di gestione aziendale verso un livello di emissioni di CO2 inferiore rispetto ai concorrenti
  - Il contributo dei prodotti e dei servizi della società al conseguimento di risultati ambientali e / o sociali positivi con assenza di attività significative di carattere controverso o dannoso.
- **onemarkets Allianz Global Equity Future Champions Fund investe senza un benchmark di riferimento.** Il fondo non è, quindi, vincolato a specifici settori o aree geografiche.

## LA FAMIGLIA ONEMARKETS FUND E IL FONDO

Scansioniamo costantemente i mercati globali per identificare opportunità di investimento innovative. Attraverso **onemarkets** offriamo una gamma unica e in continua crescita di strategie di investimento che combinano l'esperienza del Gruppo UniCredit con la conoscenza di asset manager leader di mercato. I portafogli delle soluzioni **onemarkets** sono gestiti da società del gruppo UniCredit<sup>1</sup> o, in alcuni casi, da selezionate società di asset management. La performance dei fondi è monitorata attentamente dagli esperti di UniCredit per garantire la coerenza della qualità e dei profili di rischio-rendimento definiti durante l'intero ciclo di mercato.

**onemarkets Allianz Global Equity Future Champions Fund** è un Fondo istituito da UniCredit Invest Lux S.A. (Management Company) la cui gestione è stata delegata da Allianz Global Investors GmbH. **onemarkets Fund** è la piattaforma di fondi OICVM<sup>2</sup> di UniCredit.

<sup>1</sup> I portafogli dei fondi sono gestiti da entità che fanno parte del Gruppo UniCredit, ovvero Schoellerbank Invest AG, UniCredit International Bank (Luxembourg) S.A., UniCredit Invest Lux S.A. and ZB Invest Ltd.

<sup>2</sup> Organismi di Investimento Collettivo in Valori Mobiliari.



JENNIFER NERLICH, CFA

- Portfolio Manager Systematic Equity
- Francoforte, Germania
- 7 anni di esperienza nel settore degli investimenti

### 1. QUALI SONO LE CARATTERISTICHE DISTINTIVE DI QUESTO FONDO?

- **Forte impegno per la sostenibilità** – L'analisi di sostenibilità di AllianzGI non si concentra solo su "come le aziende svolgono la loro attività" ("footprint"), ma anche su "quali prodotti e servizi vengono forniti" ("handprint").
- **Ogni Future Champion è ugualmente importante** – Il Fondo fornisce un'esposizione diversificata al mercato azionario globale assegnando la stessa importanza ad una selezione di società ritenute più sostenibili. Le società vengono individuate sulla base di una valutazione completa sulla loro sostenibilità eseguita almeno ogni sei mesi.
- **Filosofia d'investimento coerente e disciplinata** – Viene svolta una valutazione proprietaria quantitativa, abbinata ad un processo d'investimento rigoroso e specificamente definito con criteri di esclusione e screening negativo e positivo.

### 2. COME È COSTRUITO IL PORTAFOGLIO?

- **La sostenibilità è parte integrante della definizione del portafoglio.** La selezione dei titoli si avvale della vasta esperienza di AllianzGI in materia di sostenibilità combinata ad un'elevata qualità dei dati utilizzata per l'analisi.
- Le partecipazioni del Fondo sono selezionate combinando i criteri "handprint" (prodotti e servizi sostenibili) e "footprint" (comportamento e pratiche aziendali).
- Il Fondo si qualifica come prodotto finanziario ai sensi dell'Art. 8 SFDR (Sustainable Finance Disclosure Regulation<sup>3</sup>).

### 3. COME FUNZIONA IL PROCESSO DI SELEZIONE?

- Il punto di partenza di AllianzGI per la selezione dei titoli è la **definizione dell'universo d'investimento**, che conta circa 2.000 società a livello globale.
- Nella seconda fase vengono applicate le **esclusioni basate su attività e regolamentazioni**. I rigorosi criteri di selezione escludono società esposte ad attività commerciali controverse, come armi, tabacco o carbone, nonché le aziende che violano norme internazionali, come il Global Compact delle Nazioni Unite.
- Oltre alle esclusioni classiche, viene effettuato uno **screening negativo**. Sono escluse anche le società che non sono classificate "best-in-class" secondo il rating SRI<sup>4</sup> (Investimento Sostenibile e Responsabile o Sustainable and Responsible Investment) proprietario di AllianzGI, che non presentano ricavi significativi dalla vendita di prodotti e servizi sostenibili o che mostrano ritardi nella riduzione di emissioni di gas serra<sup>5</sup>.
- Le società definite come "Future Champion" forniscono **prodotti e soluzioni** in grado di contribuire al **raggiungimento di risultati ambientali e/o sociali positivi**.

### 4. QUAL È IL PROCESSO DI INVESTIMENTO?

- Una volta delimitato l'universo d'investimento idoneo, AllianzGI seleziona circa 100 società – chiamate Future Champion – che sono leader rispetto ai concorrenti relativamente alla metodologia proprietaria di Allianz GI sui rating SRI e in termini di contenimento di emissioni di gas serra e di caratteristiche finanziarie.
- **Stessa importanza:** infine, tutti i "Future Champions" hanno la stessa importanza. Considerati gli elevati requisiti di sostenibilità e che tutte le società contribuiscono in modo significativo alla sostenibilità a modo loro, i future Champions sono quindi quasi ugualmente ponderati (intorno al 1%) nel ribilanciamento ricorrente del portafoglio.

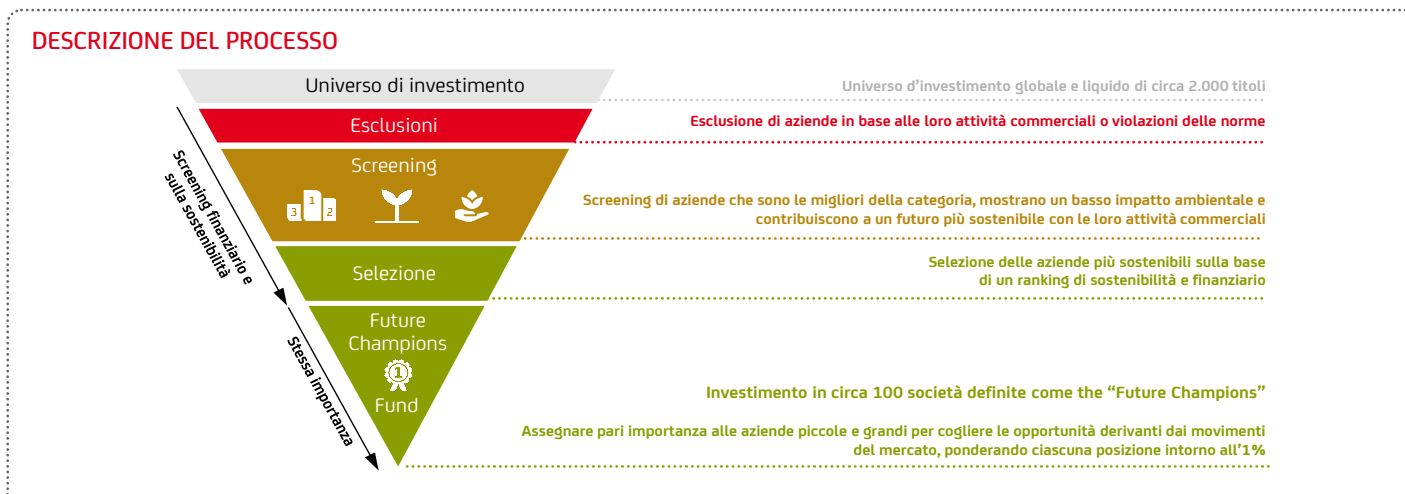
<sup>3</sup>Si rimanda al sito <https://www.invest.unicredit.lu/eu/it/en/fund-platform/esg.html> per l'informativa sulla sostenibilità ESG.

<sup>4</sup>Dalla fonte Borsa Italiana: L'Investimento Sostenibile e Responsabile, spesso abbreviato con l'acronimo SRI – dall'inglese Sustainable and Responsible Investment – mira a creare valore per l'investitore e per la società nel suo complesso attraverso una strategia di investimento orientata al medio-lungo periodo che, nella valutazione di imprese e istituzioni, integra l'analisi finanziaria con quella ambientale, sociale e di buon governo. (Testo elaborato nel 2013 dal Gruppo di Lavoro del Forum per la Finanza Sostenibile sulla Definizione di Investimento Sostenibile e Responsabile).

<sup>5</sup>Per ulteriori informazioni, consultare il KID e il prospetto informativo.

## 5. MODELLO DI ALLOCAZIONE<sup>6</sup>

La strategia del Fondo consente un'esposizione azionaria globale diversificata. I filtri di sostenibilità e i criteri di selezione chiaramente definiti determinano un'allocazione che si distingue in modo significativo da altri fondi azionari globali.



Fonte: AllianzGI Systematic Equity Team, aprile 2023

Disclaimer: il Comparto mira a un'allocazione puramente azionaria. Sono ammissibili posizioni minori in contanti o in futuro per una gestione efficiente dei flussi.

## PROFILO DEI POTENZIALI INVESTITORI

- L'investimento in questo Fondo è rivolto a investitori in grado di valutare i rischi e il valore economico dell'investimento.
- L'investitore deve essere pronto ad accettare una maggiore volatilità, che rappresenta una maggiore fluttuazione del prezzo degli investimenti e perdite di capitale potenzialmente elevate, al fine di ottenere rendimenti potenziali superiori alla media.
- Il Fondo si rivolge a investitori con un orizzonte d'investimento di medio-lungo termine.
- Il Fondo si rivolge agli investitori che cercano di integrare i criteri SRI nei loro investimenti per trarre potenzialmente vantaggio dal modello e dal comportamento sostenibile della società.

## CARTA D'IDENTITÀ DEL FONDO

| Tipo del Fondo   | Azionario Globale   |              |               |               |               |
|--|---|--------------|---------------|---------------|---------------|
| Classi di Investimento   | A   | B****        | C*****        | C-USD*****    | CD-USD*****   |
| <b>Indicatore sintetico di rischio*</b>                                    | 4 – L'indicatore di rischio presuppone che il prodotto sia mantenuto per 4 anni |              |               |               |               |
| <b>ISIN</b>  | LU2595020988  | LU2595021010 | LU2595019030  | LU2693800711  | LU2693800638  |
| <b>Soglia Minima</b>   | Euro 10.000   | Euro 100     | Euro 100      | Euro 100      | Euro 100      |
| <b>Valuta</b>  | Euro  |              |               |               |               |
| <b>Distribuzione / Accumulo</b>  | Accumulo  | Accumulo     | Accumulo      | Accumulo      | Distribuzione |
| <b>Classificazione SFDR***</b>   | Articolo 8  |              |               |               |               |
| <b>Benchmark</b>   | NO  |              |               |               |               |
| <b>COSTI UNA TANTUM DI INGRESSO O DI USCITA**</b>                          |   |              |               |               |               |
| <b>Commissioni di Ingresso</b>   | Fino al 4,00%   | --           | Fino al 3,50% | Fino al 3,50% | Fino al 3,50% |
| <b>Costi di uscita</b>   |   | 2,55%****    | --            | --            | --            |
| <b>COSTI CORRENTI REGISTRATI OGNI ANNO**</b>                               |   |              |               |               |               |
| <b>Commissioni di gestione e altri costi amministrativi o di esercizio</b> | 2,45%   | 2,65%        | 2,65%         | 2,65%         | 2,65%         |
| <b>Costi di transazione</b>  | 0,03%   | 0,03%        | 0,03%         | 0,03%         | 0,03%         |

Ultimo aggiornamento: gennaio 2026

\*SRI – L'indicatore sintetico di rischio è un'indicazione del livello di rischio di questo prodotto rispetto ad altri prodotti. Mostra quanto è probabile che il prodotto perda denaro a causa del movimento dei mercati o perché non siamo in grado di pagarti. La categoria più bassa non implica che non vi sia alcun rischio. L'SRI può cambiare nel tempo. Per ulteriori dettagli, fare riferimento al KID.

\*\*Per informazioni su costi, oneri e altre spese, si rimanda al prospetto informativo e al KID disponibili all'indirizzo <https://www.invest.unicredit.lu/it/it.html>.

\*\*\*SFDR – Regolamento sull'informativa sulla sostenibilità nel settore dei servizi finanziari. Informazioni sugli aspetti legati alla sostenibilità sono disponibili su <https://www.invest.unicredit.lu/it/it/fund-platform/esg.html>. La decisione di un investitore di investire nel Fondo deve tenere conto di tutte le caratteristiche o gli obiettivi dei Fondi. Questo prodotto finanziario promuove caratteristiche Ambientali / Sociali (E/S), ma non ha come obiettivo un investimento sostenibile.

\*\*\*\*La commissione di uscita sarà ridotta linearmente nel corso del periodo di possesso di tre anni dal 2,55% allo 0% (ad esempio: 1,7% (2,55%-0,85%) in caso di uscita dopo 1 anno. Le azioni di Classe B saranno convertite automaticamente in azioni di Classe C dopo tre anni di detenzione.

\*\*\*\*\*Le azioni di Classe C non sono sottoscrivibili dagli investitori. Le azioni di Classe C vengono assegnate automaticamente ai titolari di azioni di Classe B, in sostituzione di queste ultime, allo scadere del terzo anno di investimento.




<sup>6</sup>Indicazioni a mero scopo orientativo che non rappresentano la futura asset allocation.

## DISCLAIMER

Questa è una comunicazione di marketing. È necessario prendere visione del prospetto di onemarkets Fund (il “Fondo”) e del documento contenente le informazioni chiave (KID) prima di prendere qualsiasi decisione finale di investimento. Il presente materiale non deve essere considerato una previsione, una ricerca o un consiglio di investimento e non è una raccomandazione, un’offerta all’acquisto o alla vendita di titoli o all’adozione di qualsiasi strategia di investimento; ha esclusivamente finalità pubblicitarie, non costituisce un consiglio di investimento, legale, contabile o fiscale. Il presente documento contiene informazioni relative al Comparto onemarkets Allianz Global Equity Future Champions Fund (il “Comparto”) del Fondo, un organismo di investimento collettivo in valori mobiliari (OICVM), ai sensi della Parte I della Legge lussemburghese del 17 dicembre 2010, relativa agli organismi di investimento collettivo del risparmio, e sue modifiche, nella forma di società di investimento a capitale variabile, iscritta al Registro del Commercio e delle Imprese del Lussemburgo con il numero B 271.238. Il Comparto è registrato per la distribuzione e la commercializzazione nelle giurisdizioni elencate nel prospetto, in conformità con le normative applicabili. Per informazioni complete e accurate sul Fondo e i suoi comparti (comprese le politiche di investimento, le strategie, i rischi correlati, i relativi costi e commissioni, ...) si invita a consultare i documenti del Fondo menzionati di seguito. I potenziali investitori dovrebbero esaminare se i rischi associati all’investimento nei Comparti siano adeguati alla loro situazione e dovrebbero inoltre assicurarsi di comprendere appieno la struttura dei Comparti e il rischio associato all’investimento. In caso di dubbio, si raccomanda di consultare un consulente finanziario per stabilire se l’investimento nei Comparti sia adeguato. Il valore delle quote e l’utile di un investimento nel Fondo potrebbero diminuire o aumentare, a seconda delle condizioni di mercato. I Comparti non offrono alcuna garanzia di rendimento. Le performance passate, inoltre, non sono indicative dei risultati futuri. I rendimenti presentati non tengono conto di eventuali commissioni e costi sostenuti per la sottoscrizione e il riscatto delle azioni. Non è indirizzato ad alcuna “US Person” come definita nel Securities Act del 1933 e nel prospetto della Società (il “Prospetto”). Il Prospetto, il KID e ulteriori documenti e moduli relativi ai Comparti non sono disponibili per gli investitori in alcuni Paesi nei quali il Fondo non è registrato e non è offerto a fini di distribuzione e marketing.

Prima di prendere qualsiasi decisione finale di investimento, è necessario leggere il documento contenente le informazioni chiave (KID) disponibile in una lingua ufficiale dei vostri Paesi di residenza e il Prospetto (disponibile in inglese e nella rispettiva lingua locale, considerando la versione inglese come quella legalmente vincolante) e lo statuto del Fondo (in inglese), che sono disponibili all’indirizzo <https://www.invest.unicredit.lu/it/it.html> e possono essere ottenuti in versione cartacea gratuitamente su richiesta dell’investitore, unitamente alle ultime relazioni annuali e semestrali presso gli uffici della Società di Gestione (come di seguito definita) e presso le sedi dei distributori. Una sintesi dell’informativa sui diritti dell’investitore e sugli strumenti di ricorso collettivo è disponibile in lingua inglese all’indirizzo: <https://www.invest.unicredit.lu/it/it/fund-platform/chi-siamo.html>. Questo messaggio pubblicitario è stato pubblicato da UniCredit Invest Lux S.A., società di gestione del Fondo. UniCredit Invest Lux SA (la “Società di Gestione”) è stata costituita il 16 novembre 2005 nel Granducato del Lussemburgo come società per azioni (“société anonyme”) a tempo indeterminato ed è iscritta presso il Registro delle Imprese e del Commercio del Lussemburgo, Registre de Commerce et des Sociétés, con il numero B 112.174. La Società di Gestione ha la propria sede sociale in 1 Avenue de l’Aéroport, 1110 Senningerberg, Granducato del Lussemburgo, ed è parte del Gruppo UniCredit. La società di gestione può decidere di interrompere gli accordi di commercializzazione delle quote del suo organismo di investimento collettivo conformemente all’articolo 93a della Direttiva 2009/65/CE.

## CONTATTI UNICREDIT

| I nostri riferimenti  | Per ulteriori informazioni consultare::  |
|---|--|
|  InfoLine: 800 575 757  |  <a href="http://www.onemarkets.it">www.onemarkets.it</a> |
|  e-mail: <a href="mailto:onemarkets@unicredit.eu">onemarkets@unicredit.eu</a> | <a href="http://www.unicredit.it">www.unicredit.it</a>   |